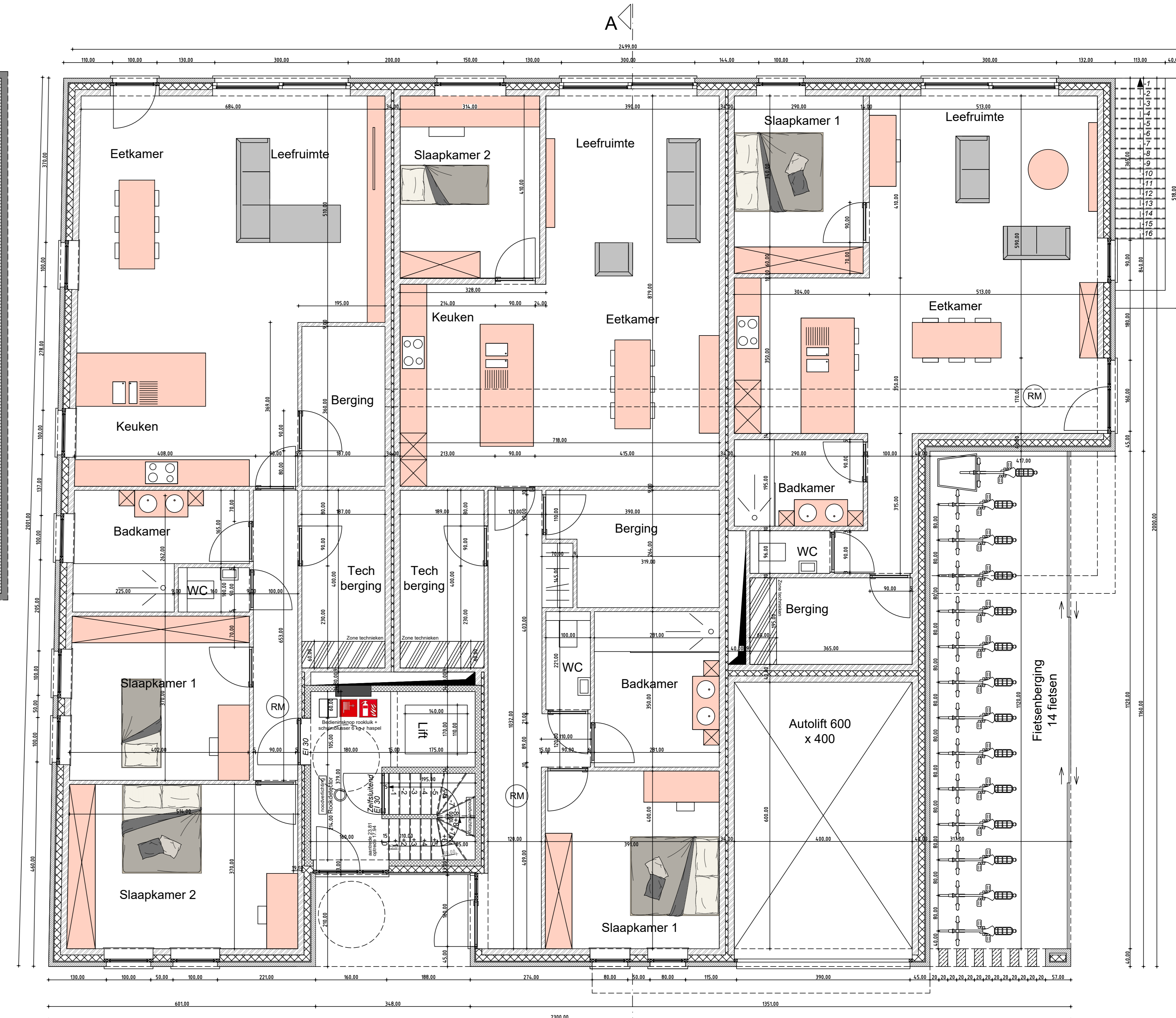


**kelderplan schaal 1/50**  
 - regenwater  
 - grijs water  
 - zwart water  
 - funderingszool

Horiz. dakoppervlakte = 469,38 m<sup>2</sup>  
 Horiz. dakoppervlakte - opp. groendak = 256,87 m<sup>2</sup>  
 Minimum volume RW put = 25.687 liter  
 Volume RW put = 27.500 liter  
 Aan te sluiten woonegelegenheden = 7  
 Aftappunten = 7 WC's, 7 Wm, 4 buitenkranen



appartement 1 : 2 slaapkamer appartement  
 gelijkvloers schaal 1/50  
 opp. 139.34 m<sup>2</sup>  
 terras opp. 17.7 m<sup>2</sup>

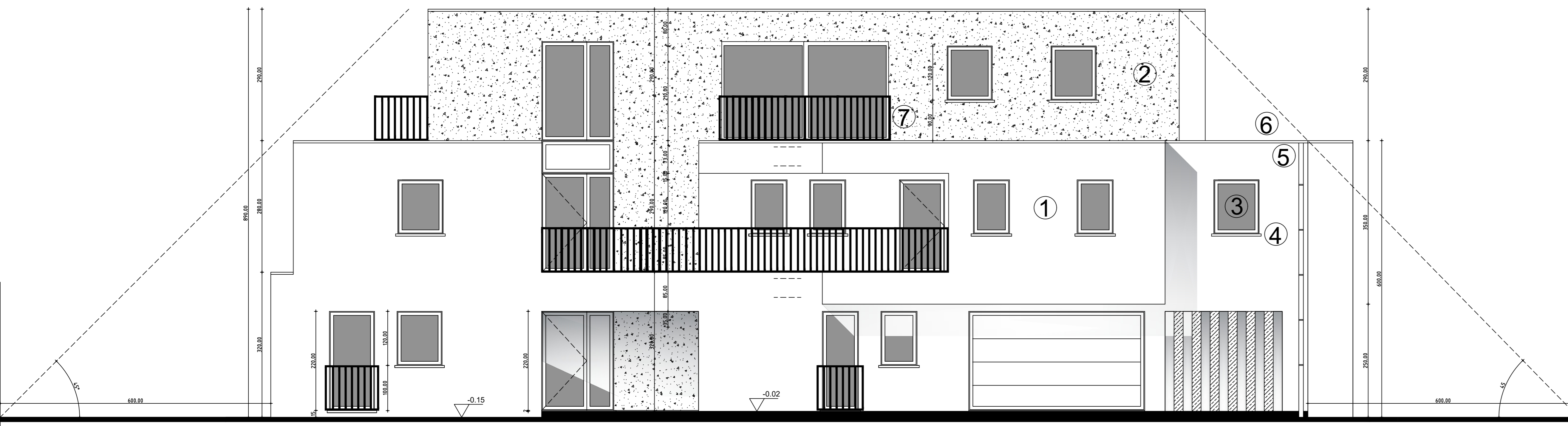
appartement 2 : 2 slaapkamer appartement  
 gelijkvloers schaal 1/50  
 opp. 130.60 m<sup>2</sup>  
 terras opp. 19 m<sup>2</sup>

appartement 3 : 1 slaapkamer appartement  
 gelijkvloers schaal 1/50  
 opp. 94.86 m<sup>2</sup>  
 terras opp. 20 m<sup>2</sup>

**Legende**


**Gevelmaterialen constructie**

1. Gevelmetselwerk Oud Brabant rood genuanceerd
2. Crepi gebroken wit
3. PVC Ramen zwart
4. Dorpels in blauwe hardsteen
5. RW afvoeren zink
6. Dakrandprofiel Alu
7. Alu borstweringen



Voorgevel schaal 1/50

Bouwen van meergezinswoning met 7 entiteiten		
te Ramsel		
Kelder - Gelijkvloers - Voorgevel		
gelegen	Vlaams Brabant 2230 Herselt-Ramsel G. Vandenheuvelstr 69-71 3e AFD Sectie H Nr 398 K	voor akkoord
bouwheer	ABC Real Estate NV Winkelomheide 123 2440 Geel	
architect	CASE architectuurbureau architect C.A.T.S. SEVransck Bekafaan 8 3200 Aarschot GSM 0495-36-86-16	
wijzigingen	datum	datum 11-2023
		maten cm
		schaal 1/50
		1/200
dossier	21/11 12/16	blad 1/4